

# Zpráva o hospodaření ČSFM, o.s.

[vit.richter@nemlib.cz](mailto:vit.richter@nemlib.cz)

# Obsah:

- stav členské základny
- dosavadní výsledky hospodaření za období 05/2011-04/2012
- předpoklad hospodaření do konce r. 2012
- návrh rozpočtu pro rok 2013
- sponzoring

# Stav členské základny:

(k 1.6.2012)

- 124 řádných členů
- 5 mimořádných členů
- 5 čestných členů

# Rozvaha 1 (stav účtu a pokladny):

## (pro položky 1.5.2011 – 31.12.2011)

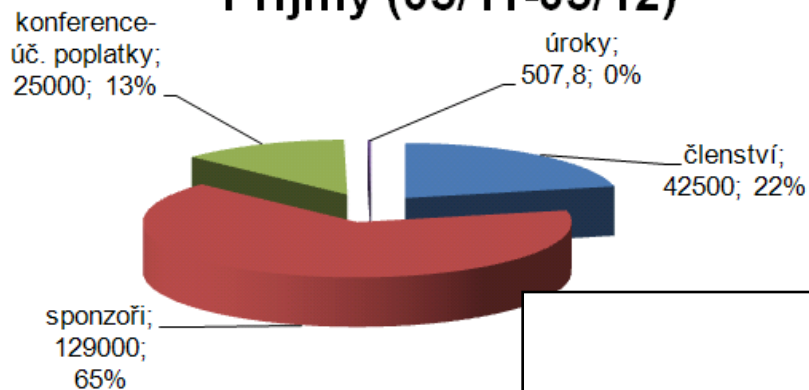
<b>Stav k 1.5.2011</b>	<b>účet 294 193,36; pokladna 711,- Σ 294 904,36</b>
Příjmy	
členské poplatky (6300), sponzoři (42 tis.)	48 300,00
úroky	397,79
<b>Celkem</b>	<b>48 697,79</b>
Výdaje	
účetní, bankovní poplatky	1 266,99
poplatky Efomp + lomp	19 789,19
www	6 645,00
cestovné (9540)+ Judas Efomp (35,6tis)	45 133,58
členská schůze	5 169,47
soutěž	5 882,35
podpora mladých fyziků	888,72
různé	1224,00
<b>Celkem</b>	<b>95 028,30</b>
<b>Stav 31.12.2011</b>	<b>účet 247 546,80; pokladna 1 027,-; Σ 248 573,80</b>

## Rozvaha 2 (stav účtu a pokladny): (pro položky 1.1.2012 – 31.5.2012)

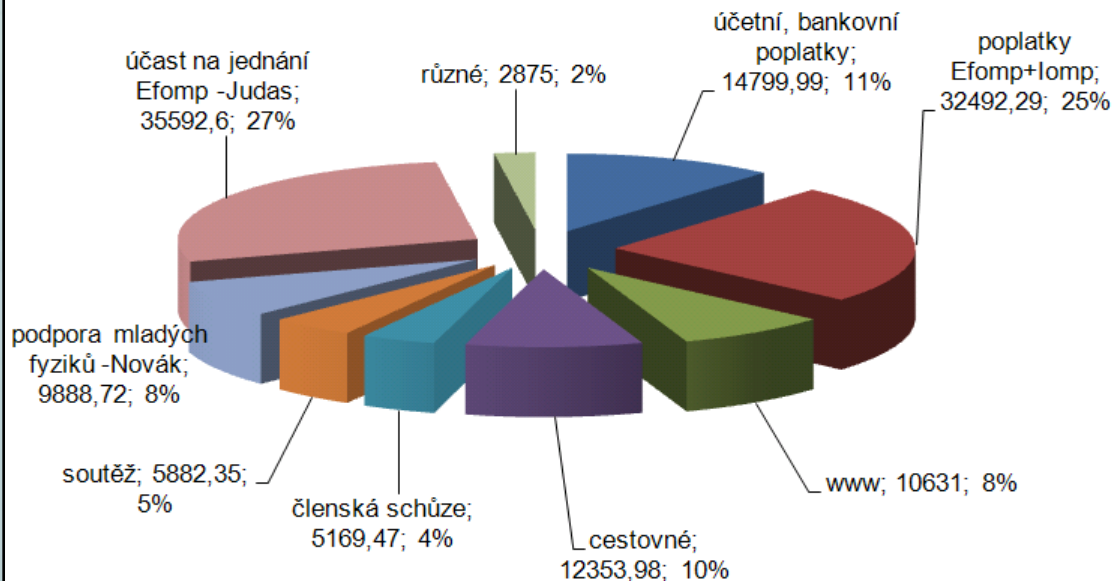
<b>Stav k 1.1.2012</b>	<b>účet 247 546,80; pokladna 1 027,-; Σ 248 573,80</b>
Příjmy	
členské poplatky,	36 200,00
sponzoři	87 000,00
úroky	110,01
konference RF	25 000,00
<b>Celkem</b>	<b>148 310,01</b>
Výdaje	
účetní, bankovní poplatky	13 533,00
poplatky Efomp	12 703,10
www	3 986,00
cestovné	2 813,00
různé	1 622,00
<b>Celkem</b>	<b>34 657,10</b>
<b>Stav 31.5.2012</b>	<b>účet 362 154,74; pokladna 72,00 Σ 362 226,74</b>

# Struktura hospodaření:

## Příjmy (05/11-05/12)



## Výdaje (05/11-05/12)



# Hmotný majetek:

(k 31.5.2012)

- Účet + pokladna **Σ 362 226,74 Kč**
- Notebook Fujitsu Siemens + OS Windows
- Scanner HP Scanjet G2710
- OEM MS Office Pro 2007
- Antivir SW AVG
- 2 x razítko ČSFM
- Sada drobného nádobí

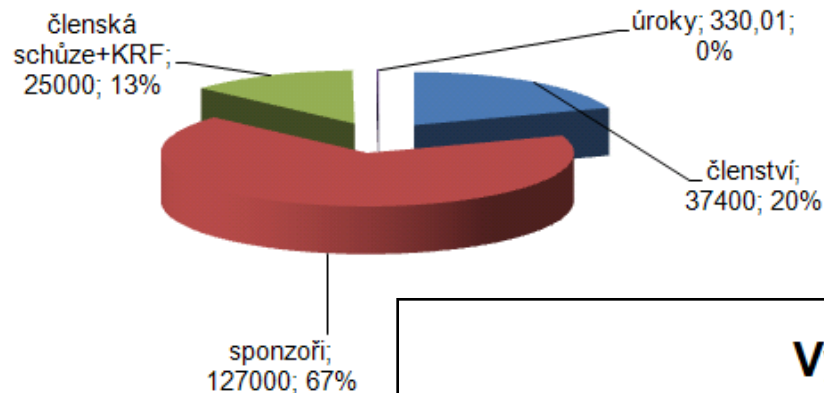
## Rozvaha 3 (předpoklad hospodaření do konce roku 2012):

<b>Stav k 31.5.2012</b>	<b>účet 362 154,74; pokladna 72,00;    <math>\Sigma</math> 362 226,74</b>
Příjmy	
členské poplatky,	1 200,00
sponzoři	40 000,00
úroky	220,00
<b>Celkem</b>	<b>41 420,00</b>
Výdaje	
účetní, bankovní poplatky	2 000,00
poplatky lomp	7 000,00
www	7 900,00
cestovné	14 000,00
členská schůze	12 000,0
soutěž	21 176,00
podpora vzdělávání mladých fyziků	40 000,00
účast zástupce ČSFM na Efomp + EMAN	41 000,00
různé	4 500,00
<b>Celkem</b>	<b>149 576,00</b>
<b>Stav 31.12.2012</b>	<b><math>\Sigma</math> 254 070,74</b>

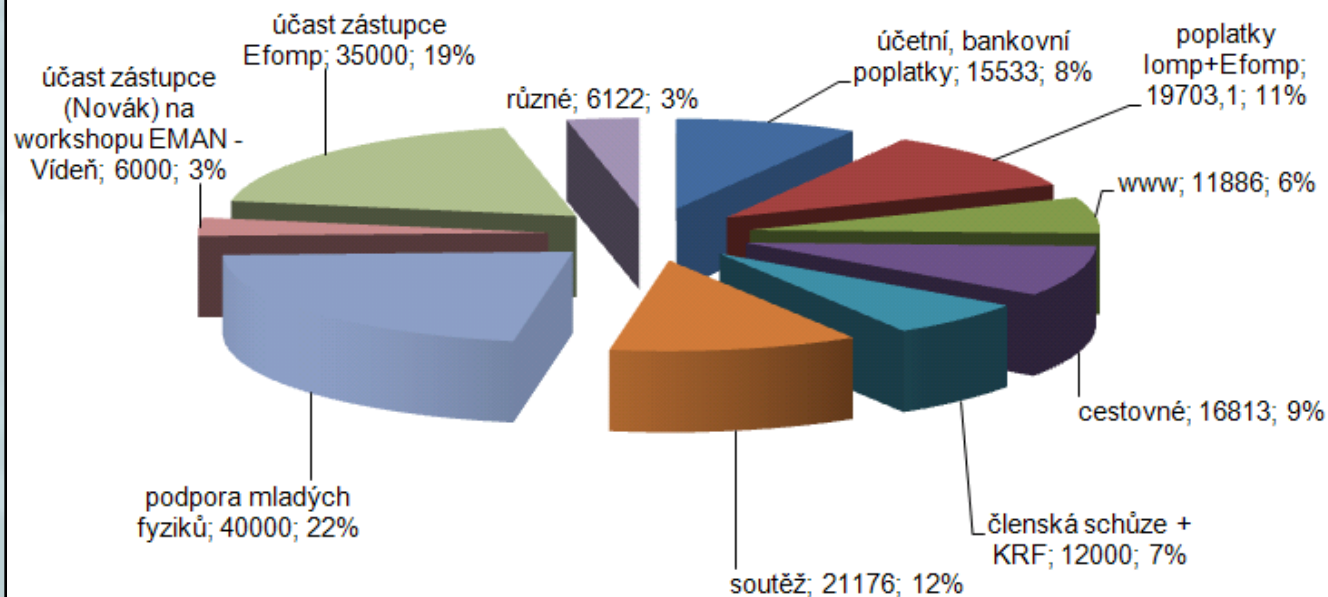


# Struktura hospodaření za rok 2012:

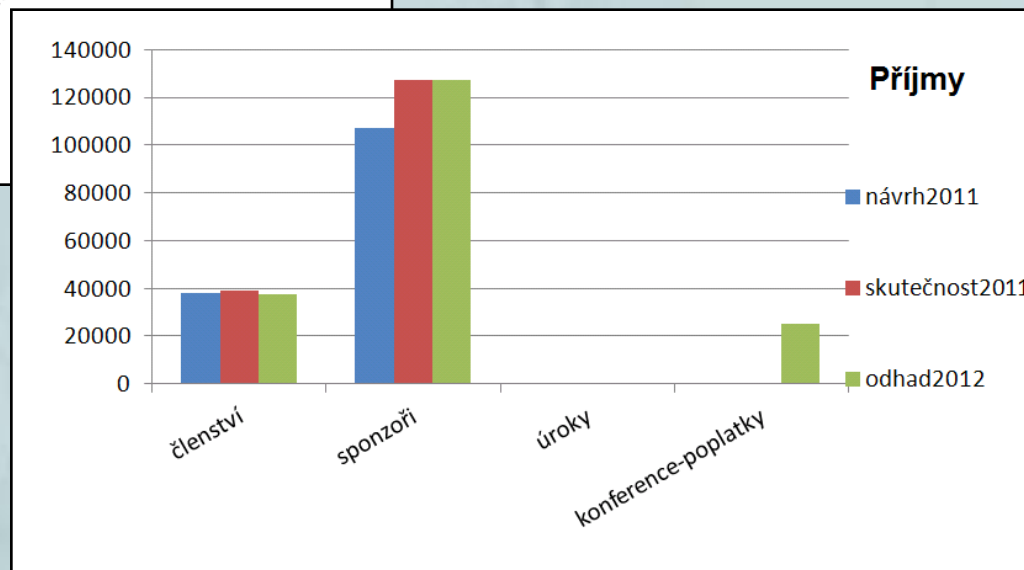
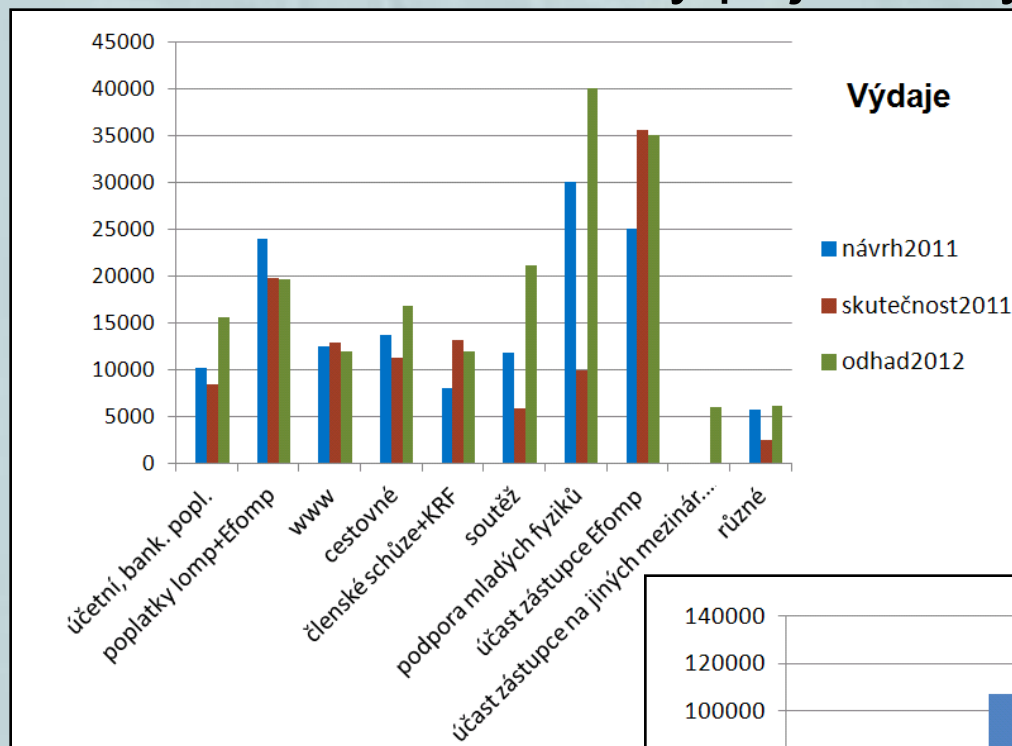
## Příjmy 2012 - odhad



## Výdaje 2012 - odhad



# Porovnání struktury příjmů a výdajů 2011 -2012



20.6.2012

Členská schůze ČSFM, o.s.

# Návrh rozpočtu pro rok 2013

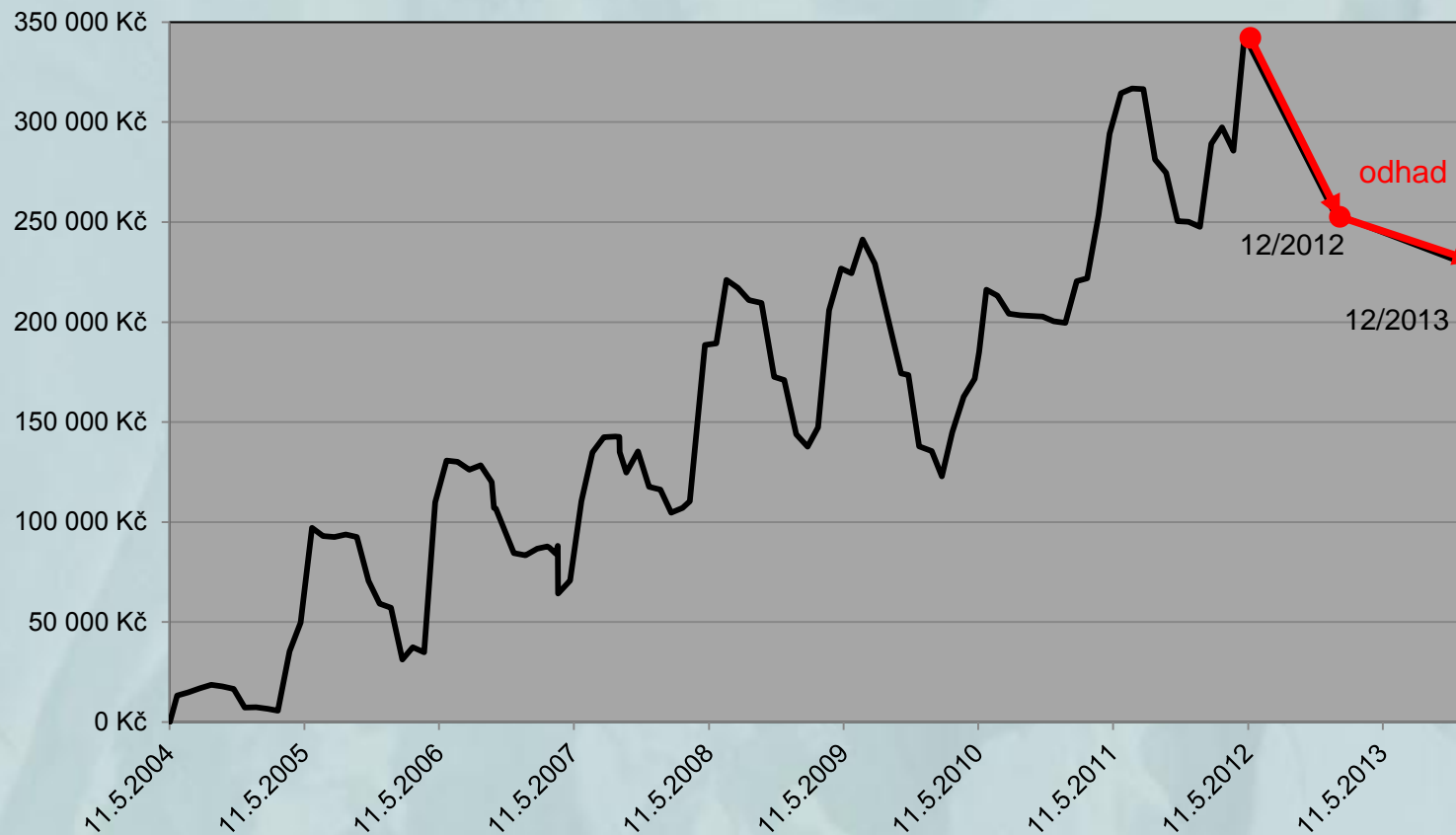
<b>Předpokládaný stav k 31.12.2012 cca</b>	<b>Σ 254 070,00</b>
Příjmy	
členské poplatky,	37 000,00
sponzoři	127 000,00
úroky	400,00
<b>Celkem</b>	<b>164 400,00</b>
Výdaje	
účetní, bankovní poplatky	17 000,00
poplatky Efomp + Iomp	20 000,00
www	14 000,00
cestovné	16 000,00
členská schůze	10 000,00
soutěž	21 176,00
podpora vzdělávání mladých fyziků	40 000,00
účast zástupce ČSFM na Efomp	35 000,00
účast zástupce na jiných mezinár. aktivitách	10 000,00
různé	7 000,00
<b>Celkem</b>	<b>190 176,00</b>
<b>Předpokládaný stav k 31.12.2013 cca</b>	<b>Σ 228 294,00</b>

20.6.2012

Členská schůze ČSFM, o.s.

# Vývoj hospodaření od založení ČSFM:

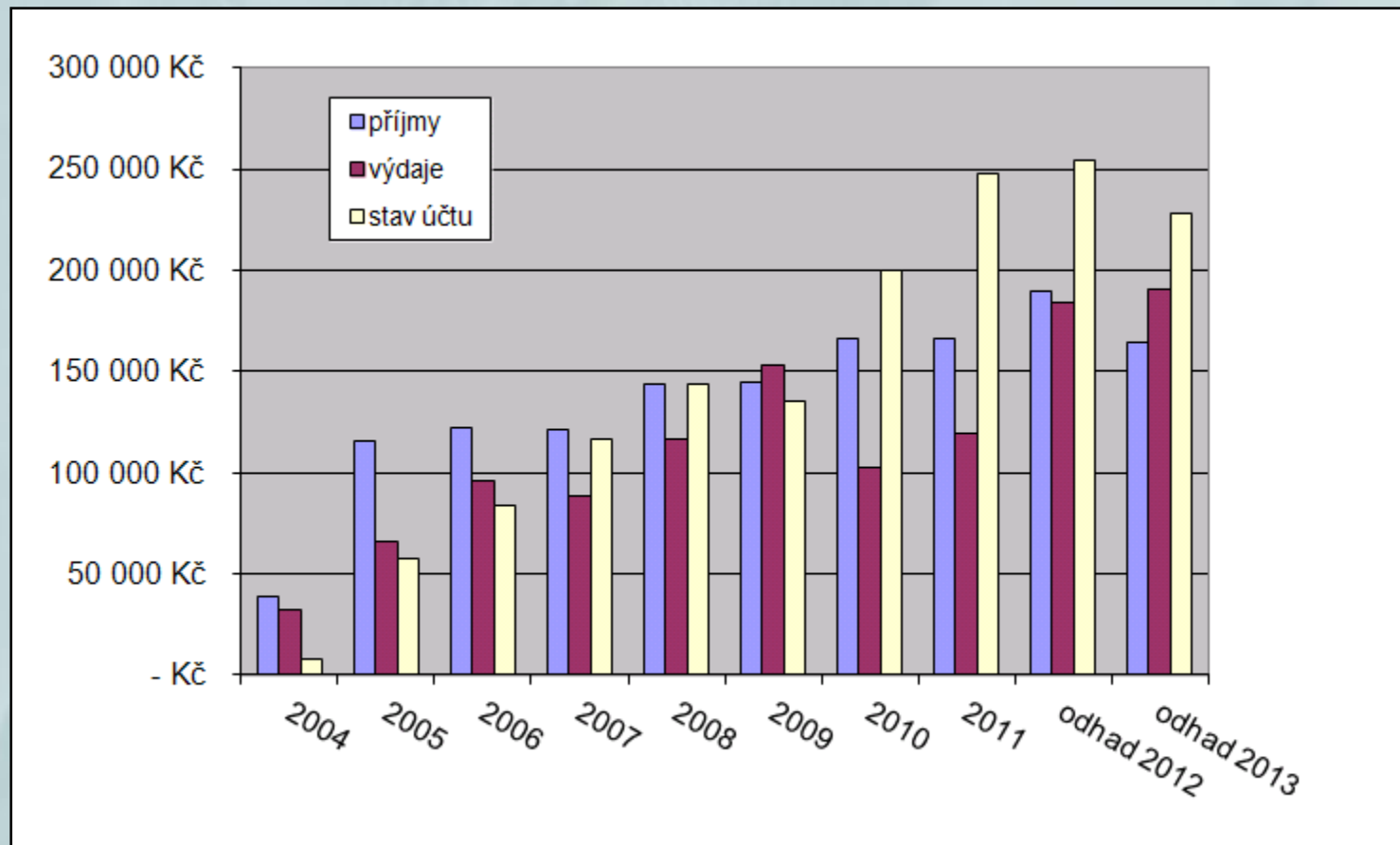
časový vývoj stavu účtu do 12/2013



20.6.2012

Členská schůze ČSFM, o.s.

## Vývoj hospodaření do 12/2013:



# Podpora vzdělávání mladých fyziků:

Pravidla po přihlášení na stránkách společnosti  
v sekci – Pro členy/Podpora vzdělávání mladých fyziků

- Stručně :
- pro členy ČSFM
  - věk < 36 let
  - čtvrtletně maximálně  $\frac{1}{4}$  ročního rozpočtu + nevyčerpaná částka za předchozí tři čtvrtletí (tj. aktuálně 2Q/2012 - 26 tis. Kč)
  - podpora vzdělávání i v ČR
  - žádosti a vyřízení – hospodář

# Partneři a sponzoři:

Partneři ČSFM (příspěvek vyšší než 20 tis./rok):

- Amedis, spol. s r. o.
- Elekta Services s.r.o.
- Envinet a.s.
- M.G.P., spol. s r. o.
- Transkontakt-Medical, spol. s r. o.
- VF, a. s.

Sponzoři ČSFM (ostatní):

- Canberra – Packard, spol. s r. o.

Prosím kontaktujte hospodáře.

Pravidla viz.: [www](http://www) – sekce Partneři a sponzoři

# Členské poplatky pro rok 2013:

- řádný člen – 300 Kč/kalendářní rok
- mimořádný člen – 200 Kč/kalendářní rok
- čestný člen – zdarma
  
- termín – únor
- upomínka – odesílána koncem března
- při nezaplacení do dalších čtyř týdnů po upomínce přestávají být členy ČSFM, o.s.
- pokud někdo chce ukončit členství – pište prosím na adresy:  
[csfm@csfm.cz](mailto:csfm@csfm.cz) nebo [ivana.horakova@suro.cz](mailto:ivana.horakova@suro.cz)

Děkuji za pozornost.